

50|50 workcenter Dordrecht | Arbeidstraining en re-integratie

Voor wie?

Iedereen die, om welke reden dan ook, een afstand tot de arbeidsmarkt heeft kan terecht bij het 50|50 workcenter in Dordrecht voor dagbesteding, arbeidstraining en re-integratie. Wij zijn gespecialiseerd in het begeleiden van mensen die te maken hebben met meerdere problemen tegelijkertijd zoals bijvoorbeeld:

- werkloosheid;
- huisvestingsproblematiek;
- verslaving;
- psychische problematiek;
- het ontbreken van een sociaal netwerk.

Deelnemers worden o.a. bij ons aangemeld door:

- Zorgorganisaties (WMO dagbesteding);
- Matching Unit (Participatie) van de SDD;
- Reclassering (Justitieel);
- UWV (Werk Fit en Naar Werk).

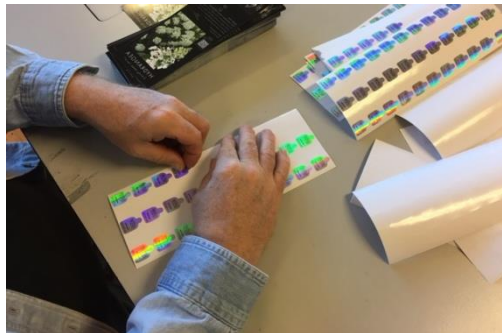
Onze missie

Het is onze missie om mensen te begeleiden bij het herstel van het gewone leven. Dit doen we door middel van arbeidsmatige en ontwikkelgerichte dagbesteding, arbeidstraining en coaching bij re-integratie.

Gediplomeerde werkbegeleiders en re-integratie coaches begeleiden de deelnemers op methodische wijze richting een duurzame uitstroom naar werk, school of vrijwilligerswerk.

Hoe doen we dat?

Zie voor meer informatie over onze methode Doen, Gaan, Baan de tabel 'Programma's 50|50 workcenter' op de achterzijde van deze folder.



Wat doen we?

In het 50|50 workcenter wordt zoveel mogelijk het echte bedrijfsleven gesimuleerd. Er zijn 50 dagbestedingsplaatsen waar gemiddeld 100 personen per week gebruik van kunnen maken. Op twee locaties op het industrieterrein 'Louter Bloemen' worden vier verschillende activiteiten aangeboden:

Marconiweg 8, 3316 AM te Dordrecht

50|50 Tech voor logistiek en sorteren

50|50 Packaging voor inpakken en assemblage

Celsiusstraat 5b, 3316 AC te Dordrecht

50|50 Green voor groenvoorziening (onderhoud en aanleg)

50|50 Wood voor het vervaardigen van meubels en accessoires

Naast deze activiteiten bieden wij ook mogelijkheden aan (gevorderde) 50|50 deelnemers om binnen de Leger des Heils-organisatie extra ervaring op te doen.

Er zijn diverse mogelijkheden:

- kantine medewerker;
- chauffeur;
- schoonmaker;
- medewerker bij de facilitaire dienst of bij de technische dienst;
- medewerker in een kledingwinkel;
- afdelingsassistent in het zorgcentrum.

Aanmelden 50|50 workcenter

E info.5050.dordrecht@legerdesheils.nl

Marconiweg 8 | 3316 AM DORDRECHT



Programma's 50 50 workcenter	Begeleidsactiviteiten 50 50 workcenter	Traject in combinatie met zorg	Traject i.h.k.v. reclassering	Traject i.h.k.v. participatie	Traject i.h.k.v. UWV (Werkfit)	Traject i.h.k.v. UWV (Naar werk)
DOEN Een deelnemer werkt - op een andere plek dan waar hij zijn woonadres heeft - en krijgt daarbij begeleiding door een altijd aanwezige, pedagogisch geschoolde, werkbegeleider van 50 50. Al werkend ontdekt de deelnemer zijn wensen en mogelijkheden m.b.t. werk en ontwikkelt hij werknemersvaardigheden.	Intakegesprek: bepalen van doel en koers	✓	✗	✗	✓	✓
	Opstartbegeleiding en interventies werkcontinuering	✓	✓	✓	✓	✓
	Instructie bij uitvoering van het werk op handelings- en/of taakniveau	✓	✓	✗	✓	✗
	Begeleiding bij en evalueren van: <ul style="list-style-type: none"> • functioneren a.d.h.v. de 50 50 kwalificaties • doorstroom naar een volgend programma • voortgang m.b.t. doel en koers, evt. multidisciplinair 	✓ ✓ ✓	✓ ✓ ✗	✓ ✗ ✗	✓ ✓ ✓	✓ ✓ ✓
GAAN Een deelnemer werkt op een werkplek, met of zonder werkbegeleider van 50 50, waar hij -naast werknemersvaardigheden- ook vakspecifieke vaardigheden ontwikkelt, onder begeleiding van een vak geschoold aanspreekpunt. Daarnaast benut hij met de re-integratiecoach kansen om werk te vinden op de reguliere arbeidsmarkt.	Instructie op taakniveau en/of bij complexe taken	✓	✓	✓	✓	✗
	Assessment: in beeld brengen wat de deelnemer kan en wil m.b.t. werk (evt. m.b.v. tools)	✓	✗	✗	✓	✗
	Loopbaanoriëntatie: opstellen van een persoonlijk zoekprofiel (werkwaarden, motieven, interessegebieden, kennis en vaardigheden en stimulerende werkomstandigheden)	✓	✗	✗	✓	✗
	Ontwikkeling persoonlijke effectiviteit: <ul style="list-style-type: none"> • in beeld brengen van succes- en faalfactoren • ondersteunen bij effectief benutten van dit inzicht in werk- en sollicitatiesituaties 	✓ ✓	✗ ✗	✗ ✗	✓ ✓	✗ ✗
	Arbeidsmarktoriëntatie: bepalen van de verhouding tussen enerzijds zoekprofiel en zelfkennis en anderzijds de actuele mogelijkheden op de arbeidsmarkt	✓	✗	✗	✓	✓
	Sollicitatievoorbereiding	✓	✗	✗	✓	✓
	Acquisitie en sollicitatieondersteuning	✓	✗	✗	✗	✓
	Begeleiding bij en evalueren van: <ul style="list-style-type: none"> • functioneren a.d.h.v. de 50 50 kwalificaties • doorstroom naar een volgend programma • voortgang m.b.t. doel en koers, evt. multidisciplinair 	✓ ✓ ✓	✓ ✗ ✗	✓ ✗ ✗	✓ ✓ ✓	✓ ✓ ✓
BAAN Een deelnemer werkt op de reguliere arbeidsmarkt.	Introductie van de deelnemer op een werkplek op de reguliere arbeidsmarkt	✓	✗	✗	✗	✓
	(Laten) ontzorgen van de werkgever d.m.v. informatie over voorzieningen	✓	✗	✗	✗	✓
	Ondersteuning bij het compenseren van de hiaten tussen het profiel van de deelnemer en de realiteit op de werkvloer	✓	✗	✗	✗	✓
	Tevredenheidsmeting en evaluatie traject	✓	✗	✗	✓	✓